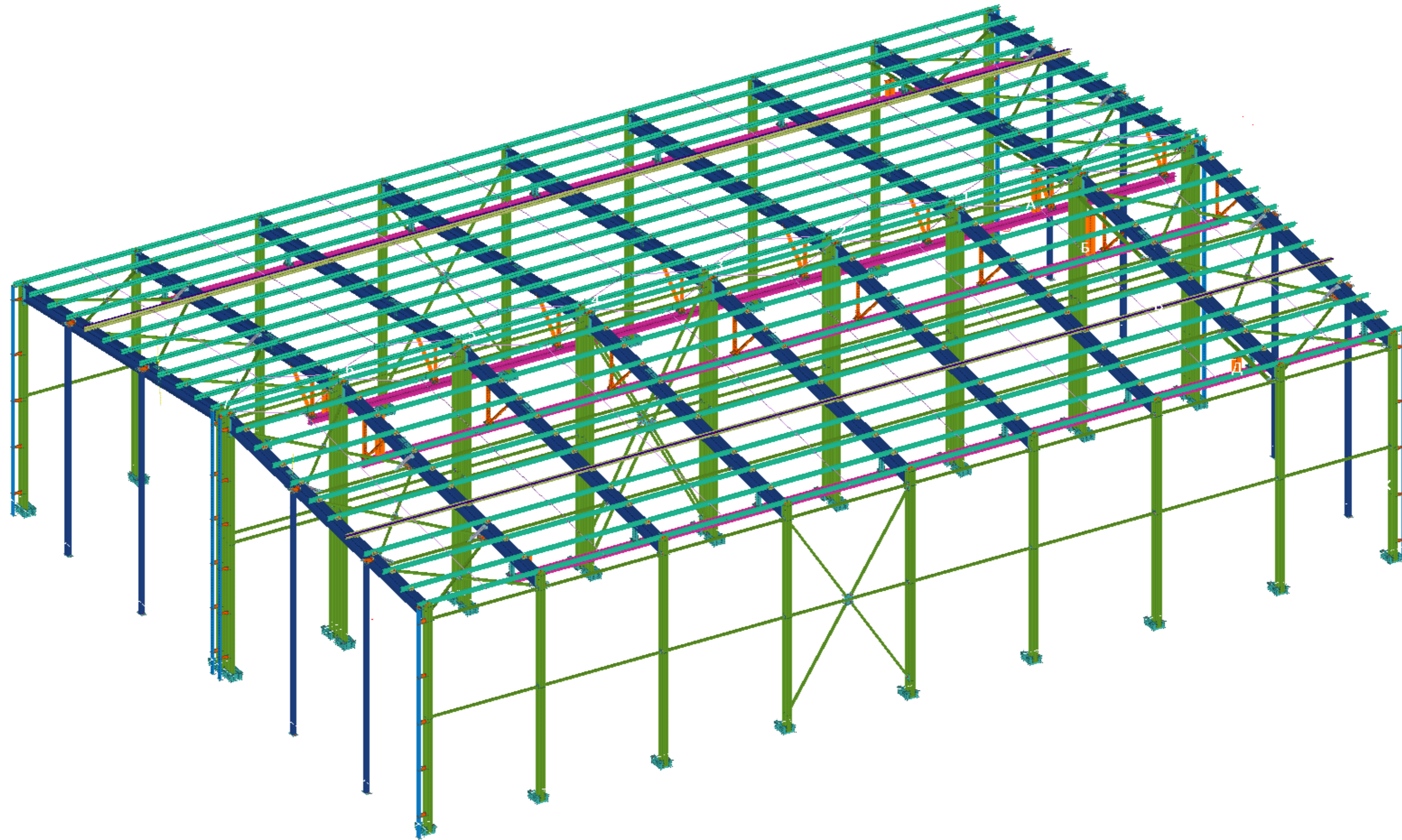


ООО ПТЦ "Лукаринвест"



Конструкции металлические детализированные
КМД

Раздел 1. Общие данные

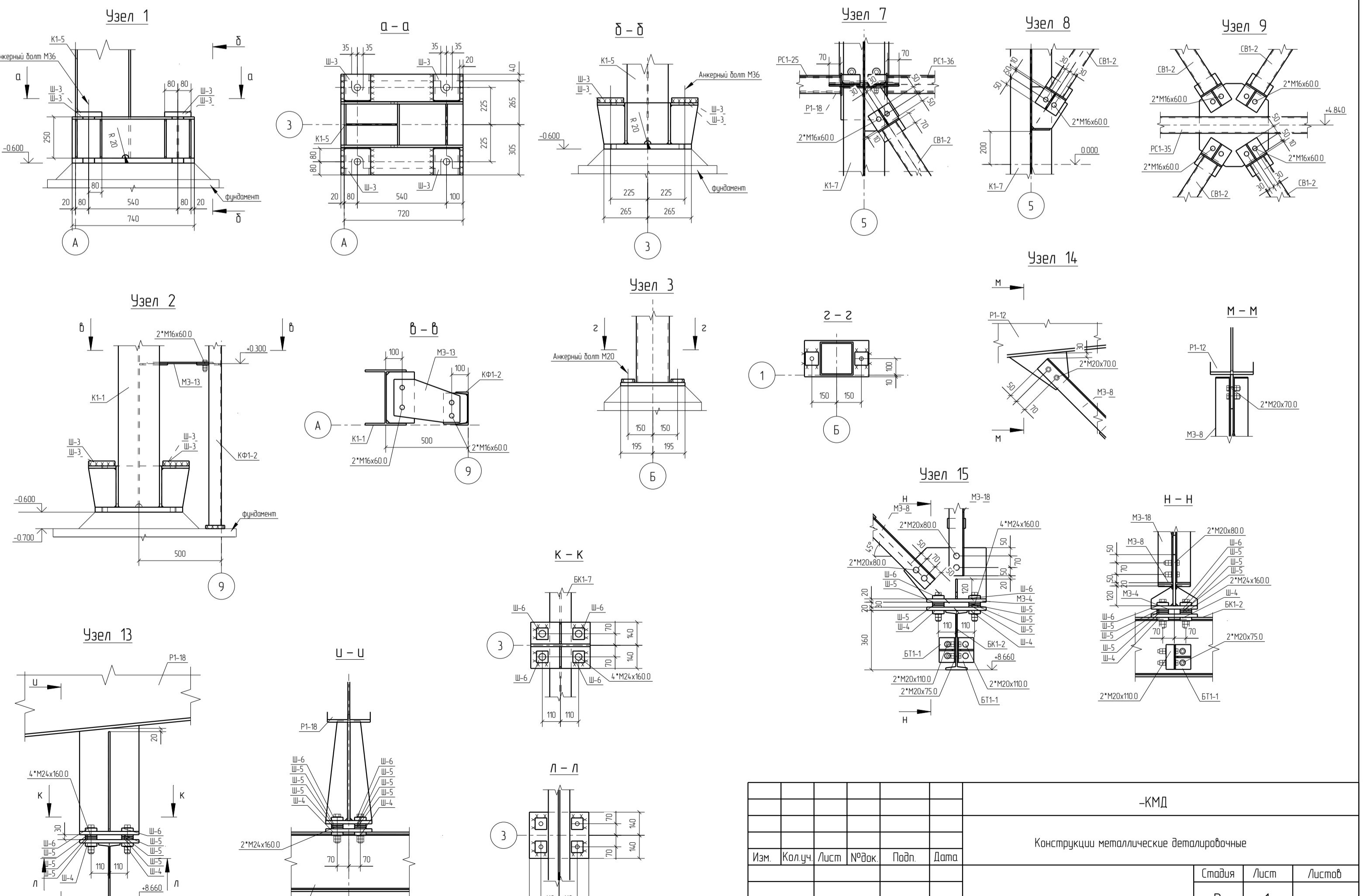
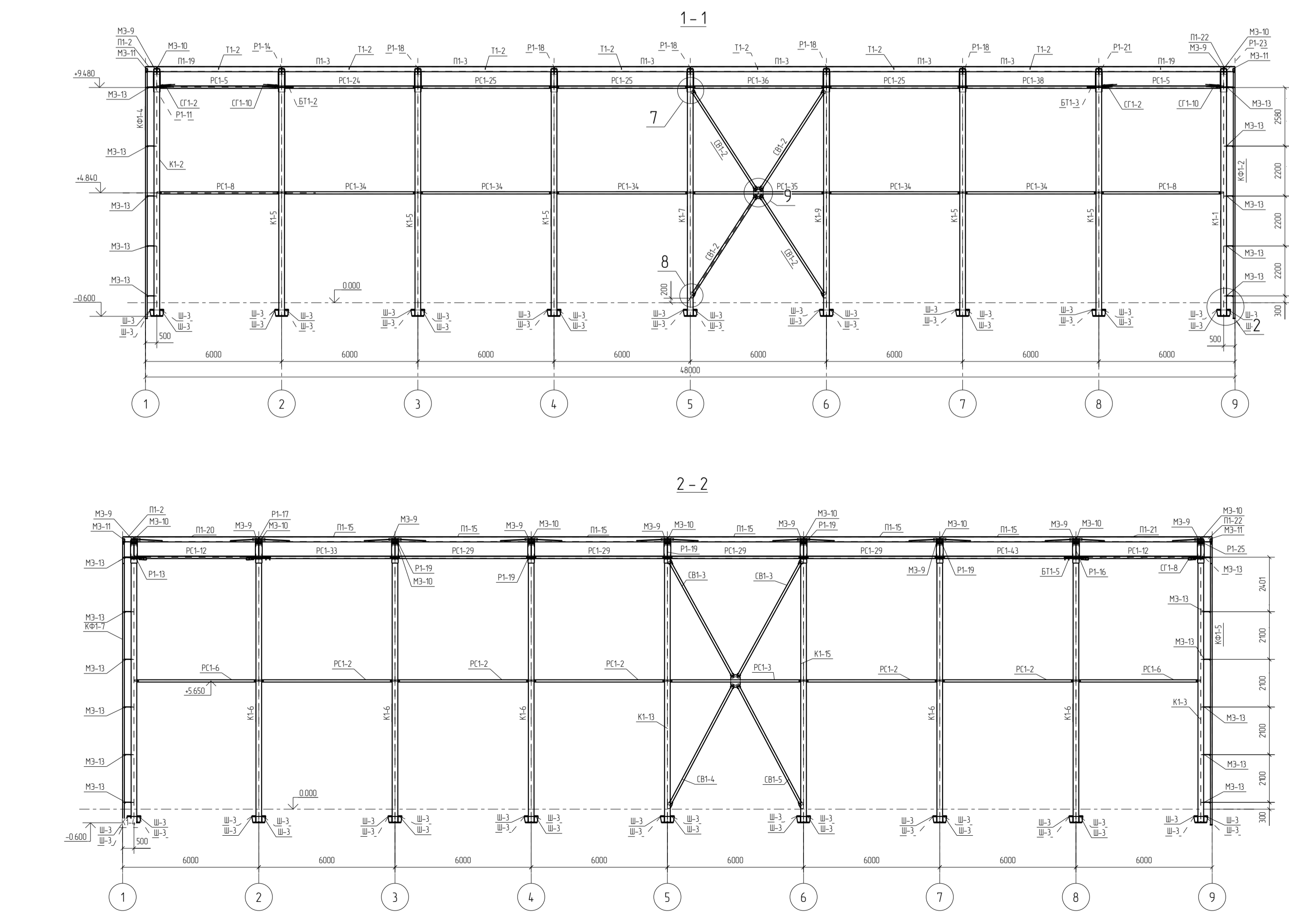
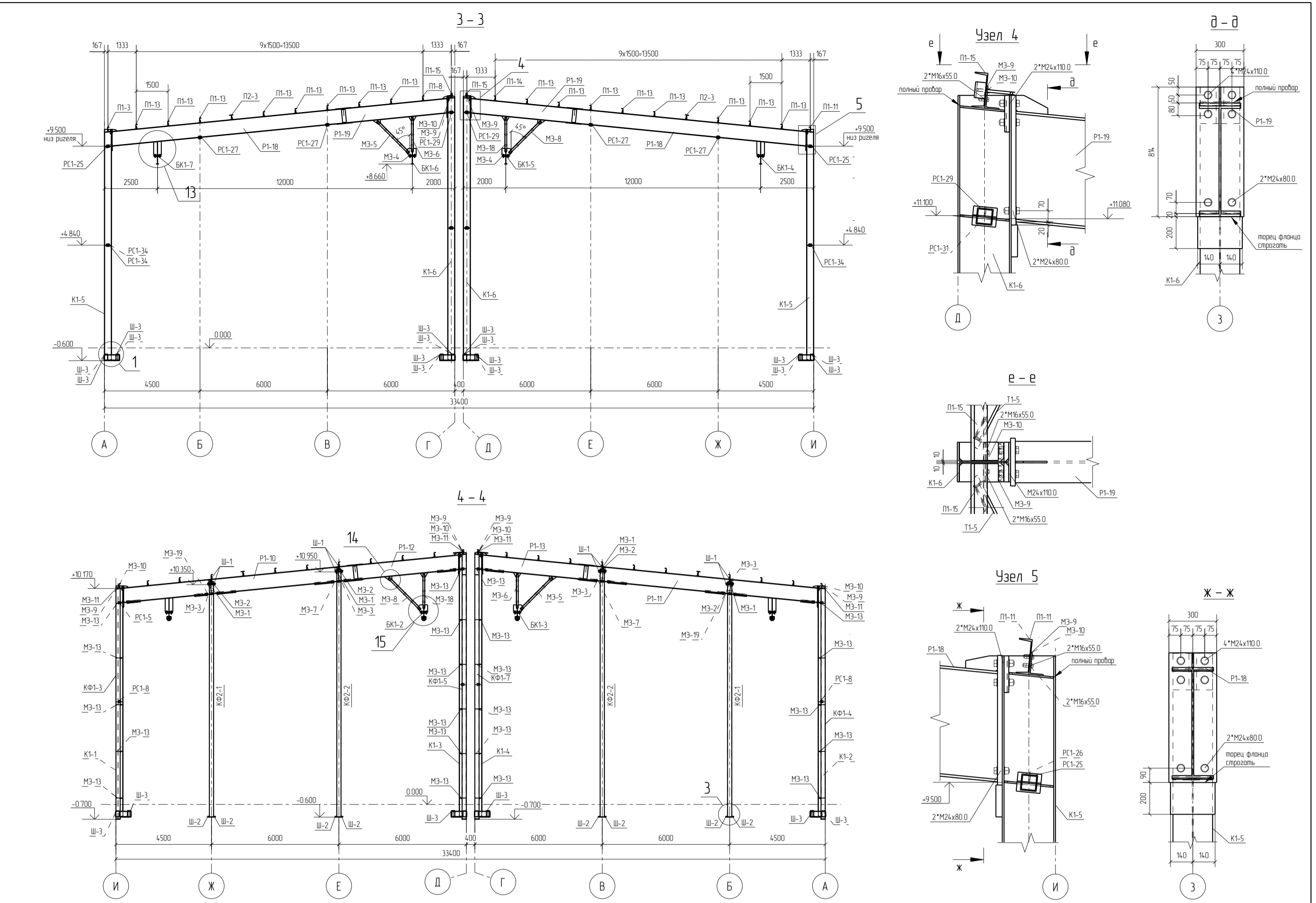
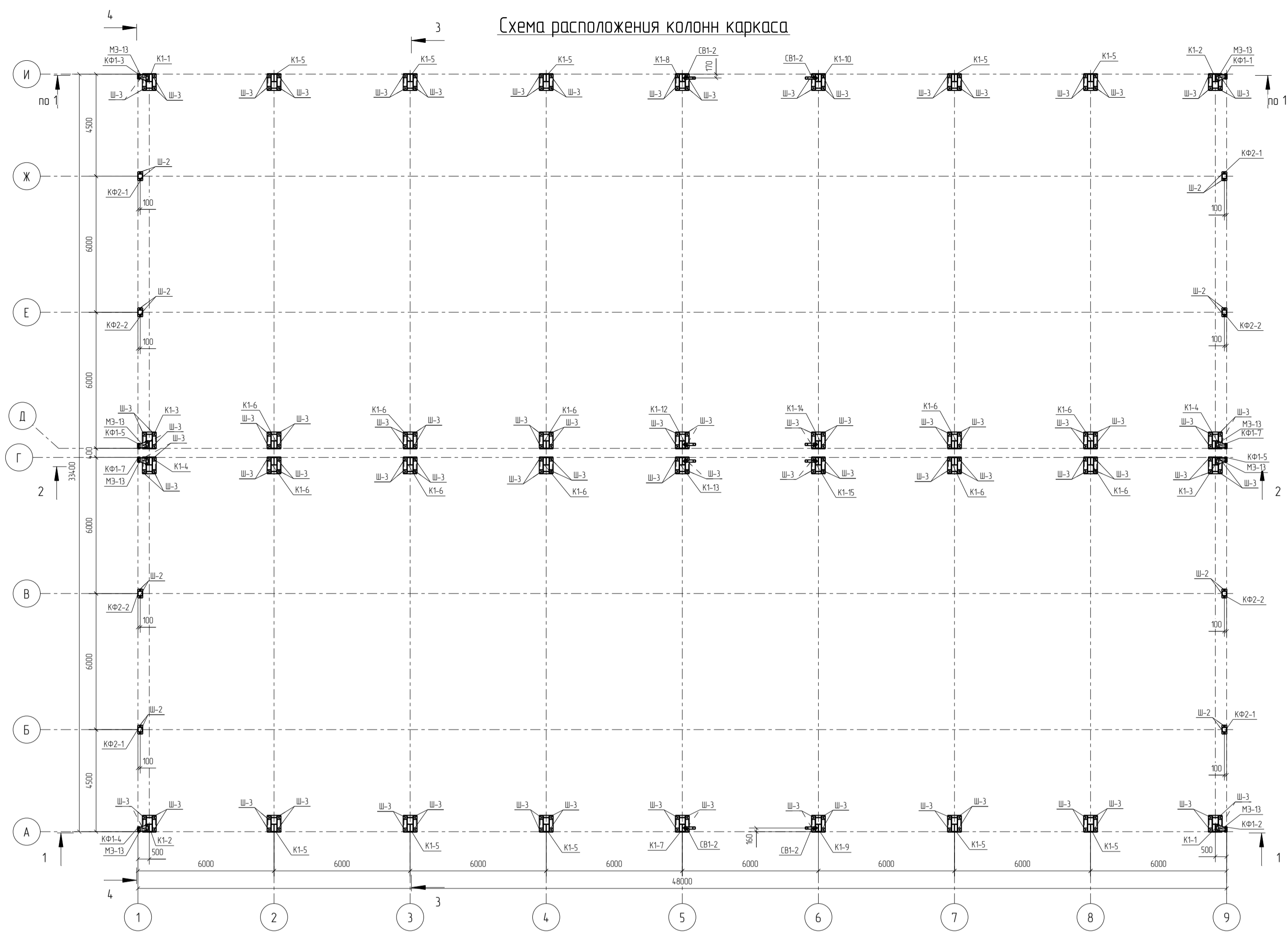
Ведомость отпрабочных марок					
Лист №	Отпрабочная марка	Наименование марки	Количество	Масса, кг	
				1 дем.	Всех
1	БК1-1	Монорельс	1	424.4	424.4
2	БК1-2	Монорельс	1	424.4	424.4
3	БК1-3	Монорельс	2	454.6	909.2
4	БК1-4	Монорельс	2	755.8	1511.6
5	БК1-5	Монорельс	1	755.8	755.8
6	БК1-6	Монорельс	1	725.6	725.6
7	БК1-7	Монорельс	1	725.6	725.6
8	БК1-8	Монорельс	3	755.8	2267.4
9	БК1-9	Монорельс	1	734.8	734.8
10	БК1-10	Монорельс	3	734.8	2204.4
11	БТ1-1	Балка	16	2.2	35.2
12	БТ1-2	Балка	2	78.2	156.4
13	БТ1-3	Балка	2	78.2	156.4
14	БТ1-4	Балка	2	103.7	207.4
15	БТ1-5	Балка	2	103.7	207.4
16	К1-1	Коланна	2	995.7	1991.4
17	К1-2	Коланна	2	995.7	1991.4
18	К1-3	Коланна	2	1105.1	2210.2
19	К1-4	Коланна	2	1105.1	2210.2
20	К1-5	Коланна	10	983.2	9832
21	К1-6	Коланна	10	1089.2	10892
22	К1-7	Коланна	1	992.7	992.7
23	К1-8	Коланна	1	992.7	992.7
24	К1-9	Коланна	1	992.7	992.7
25	К1-10	Коланна	1	992.7	992.7
26	К1-12	Коланна	1	1099.1	1099.1
27	К1-13	Коланна	1	1099.1	1099.1
28	К1-14	Коланна	1	1099.1	1099.1
29	К1-15	Коланна	1	1099.1	1099.1
30	КФ1-1	Коланна фахберка	1	222.6	222.6
31	КФ1-2	Коланна фахберка	1	222.6	222.6
32	КФ1-3	Коланна фахберка	1	222.4	222.4
33	КФ1-4	Коланна фахберка	1	222.4	222.4
34	КФ1-5	Коланна фахберка	2	255.5	511
35	КФ1-7	Коланна фахберка	2	255.5	511
36	КФ2-1	Коланна фахберка	4	553.1	2212.4
37	КФ2-2	Коланна фахберка	4	582.1	2328.4
38	МЭ-1	Монтажный элемент	8	10.7	85.6
39	МЭ-2	Монтажный элемент	8	1	8
40	МЭ-3	Монтажный элемент	8	1	8
41	МЭ-4	Монтажный элемент	16	39.1	625.6
42	МЭ-5	Монтажный элемент	8	44.9	359.2
43	МЭ-6	Монтажный элемент	8	35.4	283.2
44	МЭ-7	Монтажный элемент	8	10.7	85.6
45	МЭ-8	Монтажный элемент	8	44.9	359.2
46	МЭ-9	Монтажный элемент	36	1.6	57.6
47	МЭ-10	Монтажный элемент	36	1.6	57.6
48	МЭ-11	Монтажный элемент	8	1.4	11.2
49	МЭ-13	Монтажный элемент	44	6.7	294.8
50	МЭ-14	Монтажный элемент	2	46.7	93.4
51	МЭ-15	Монтажный элемент	2	46.7	93.4
52	МЭ-16	Монтажный элемент	2	118.4	236.8
53	МЭ-17	Монтажный элемент	2	118.4	236.8
54	МЭ-18	Монтажный элемент	8	35.4	283.2
55	МЭ-19	Монтажный элемент	8	12.3	98.4
56	П1-1	Прогон	1	134.9	134.9
57	П1-2	Прогон	4	10.6	42.4
58	П1-3	Прогон	6	129.1	774.6
59	П1-4	Прогон	16	129.3	2068.8
60	П1-5	Прогон	16	129.3	2068.8
61	П1-6	Прогон	1	134.9	134.9
62	П1-7	Прогон	1	134.9	134.9
63	П1-8	Прогон	6	134.7	808.2
64	П1-11	Прогон	6	129.1	774.6
65	П1-13	Прогон	96	129.1	12393.6
66	П1-14	Прогон	6	134.7	808.2
67	П1-15	Прогон	12	134.7	1616.4
68	П1-17	Прогон	1	134.9	134.9
69	П1-18	Прогон	2	118.3	236.6
70	П1-19	Прогон	2	118.3	236.6
71	П1-20	Прогон	2	123.9	247.8
72	П1-21	Прогон	2	123.9	247.8
73	П1-22	Прогон	4	10.6	42.4
74	П2-1	Прогон	2	197.8	395.6
75	П2-2	Прогон	1	197.8	197.8
76	П2-3	Прогон	12	197.4	2368.8
77	П2-4	Прогон	1	197.8	197.8
78	Р1-10	Ригель	1	1686.7	1686.7
79	Р1-11	Ригель	1	1686.7	1686.7
80	Р1-12	Ригель	2	796.3	1592.6

Ведомость отпрабочных марок					
Лист №	Отпрабочная марка	Наименование марки	Количество	Масса, кг	
				1 дем.	Всех
81	Р1-13	Ригель	1	796.5	796.5
82	Р1-14	Ригель	1	1688.6	1688.6
83	Р1-15	Ригель	1	1688.6	1688.6
84	Р1-16	Ригель	2	796.3	1592.6
85	Р1-17	Ригель	1	796.5	796.5
86	Р1-18	Ригель	10	1676.5	16765
87	Р1-19	Ригель	10	792.8	7928
88	Р1-20	Ригель	1	1688.6	1688.6
89	Р1-21	Ригель	1	1688.6	1688.6
90	Р1-22	Ригель	1	1627	1627
91	Р1-23	Ригель	1	1627	1627
92	Р1-24	Ригель	1	776.6	776.6
93	Р1-25	Ригель	1	776.6	776.6
94	РС1-1	Распорка	4	1013	4052
95	РС1-2	Распорка	10	107.6	1076
96	РС1-3	Распорка	2	122.7	245.4
97	РС1-5	Распорка	3	98.8	296.4
98	РС1-6	Распорка	5	98.8	494
99	РС1-7	Распорка	4	99.6	398.4
100	РС1-8	Распорка	4	98.8	395.2
101	РС1-12	Распорка	4	98.7	394.8
102	РС1-23	Распорка	2	107.1	214.2
103	РС1-24	Распорка	1	113.7	113.7
104	РС1-25	Распорка	6	107.6	645.6
105	РС1-26	Распорка	1	113.7	113.7
106	РС1-27	Распорка	16	103.5	1656
107	РС1-28	Распорка	2	107.1	214.2
108	РС1-29	Распорка	8	107.5	860
109	РС1-30	Распорка	1	113.6	113.6
110	РС1-31	Распорка	1	113	113
111	РС1-33	Распорка	1	113	113
112	РС1-34	Распорка	10	107.6	1076
113	РС1-35	Распорка	2	121.4	242.8
114	РС1-36	Распорка	2	108.9	217.8
115	РС1-37	Распорка	1	113.7	113.7
116	РС1-38	Распорка	1	113.7	113.7
117	РС1-40	Распорка	2	107.6	215.2
118	РС1-41	Распорка	2	107.6	215.2
119	РС1-43	Распорка	1	113.6	113.6
120	СВ1-1	Связь вертикальная	16	17.9	286.4
121	СВ1-2	Связь вертикальная	8	94.7	757.6
122	СВ1-3	Связь вертикальная	4	106.2	424.8
123	СВ1-4	Связь вертикальная	2	109.1	218.2
124	СВ1-5	Связь вертикальная	2	108.7	217.4
125	СГ1-1	Связь горизонтальная	2	57.7	115.4
126	СГ1-2	Связь горизонтальная	2	57.7	115.4
127	СГ1-3	Связь горизонтальная	4	66.2	264.8
128	СГ1-4	Связь горизонтальная	2	67.6	135.2
129	СГ1-5	Связь горизонтальная	2	67.6	135.2
130	СГ1-6	Связь горизонтальная	2	140.1	280.2
131	СГ1-7	Связь горизонтальная	2	140.1	280.2
132	СГ1-8	Связь горизонтальная	2	137	274
133	СГ1-9	Связь горизонтальная	2	137	274
134	СГ1-10	Связь горизонтальная	2	119.9	239.8
135	СГ1-11	Связь горизонтальная	2	119.9	239.8
136	СГ1-12	Связь горизонтальная	2	66	132
137	СГ1-13	Связь горизонтальная	2	66	132
138	СГ1-14	Связь горизонтальная	2	67.6	135.2
139	СГ1-15	Связь горизонтальная	2	67.6	135.2
140	СГ1-16	Связь горизонтальная	2	56.3	112.6
141	СГ1-17	Связь горизонтальная	2	56.3	112.6
142	Т1-1	Тяж	8	4.3	34.4
143	Т1-2	Тяж	16	2.2	35.2
144	Т1-3	Тяж	64	2.4	153.6
145	Т1-4	Тяж	80	2.4	192
146	Т1-5	Тяж	24	4.6	110.4
147	Ш-1	Шайба	16	1.5	24
148	Ш-2	Шайба	16	1	16
149	Ш-3	Шайба	144	6.2	892.8
150	Ш-4	Шайба	128	0.8	102.4
151	Ш-5	Шайба	384	0.4	153.6
152	Ш-6	Шайба	128	0.8	102.4
Количество отпрабочных марок:			1720	Итого:	146148.6

						-КМД		
						Конструкции металлические деталеробочные		
Изм.	Кол.уч.	Лист	№ док.	Подп.	Дата			
						Стадия	Лист	Листов
						Р	4	
Проверил						Ведомость отпрабочных марок		
Разработал								
Н.Контроль								
						ООО ПТЦ "Лукаринвест"		

Раздел 2.

Схемы расположения элементов



-КМД				
Конструкции металлические деталировочные				
Изм	Калуч	Лист	№ док	Подп
Проверил				
Разработал				
Н.Контроль				
Схема расположения колонн каркаса, Разрезы, Узлы				Р 1
ООО ПТЦ "Лукаринвест"				Листов

Раздел 3.
Чертежи отправочных марок

Спецификация деталей

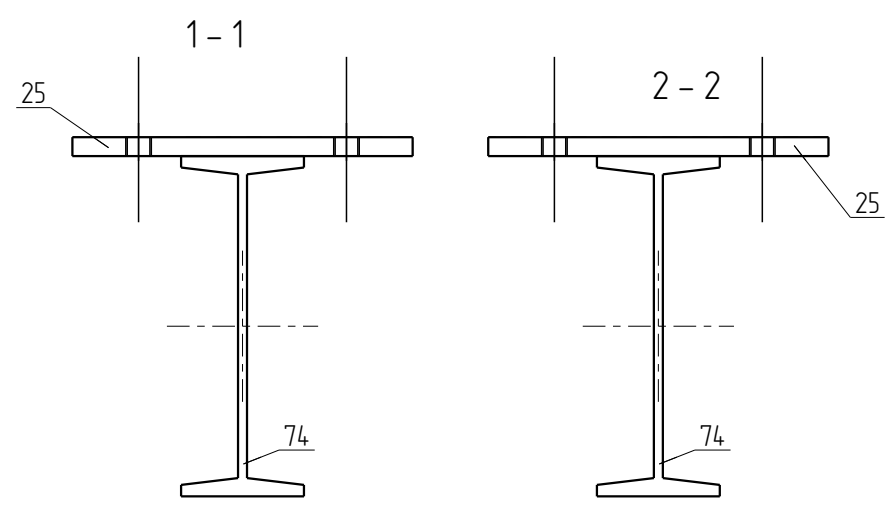
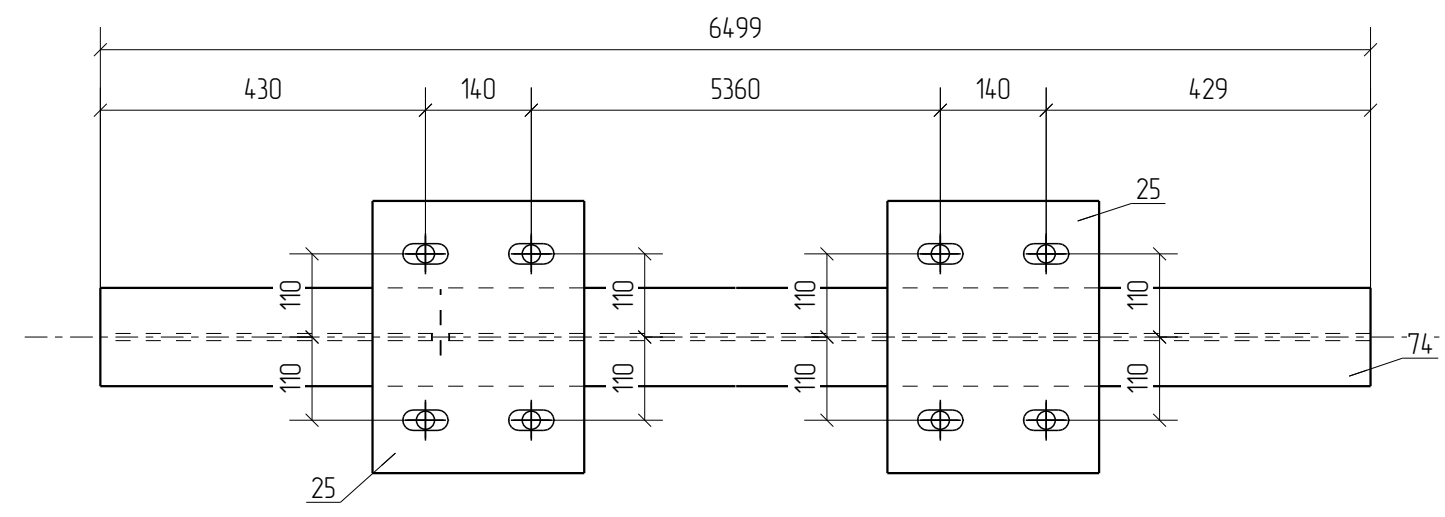
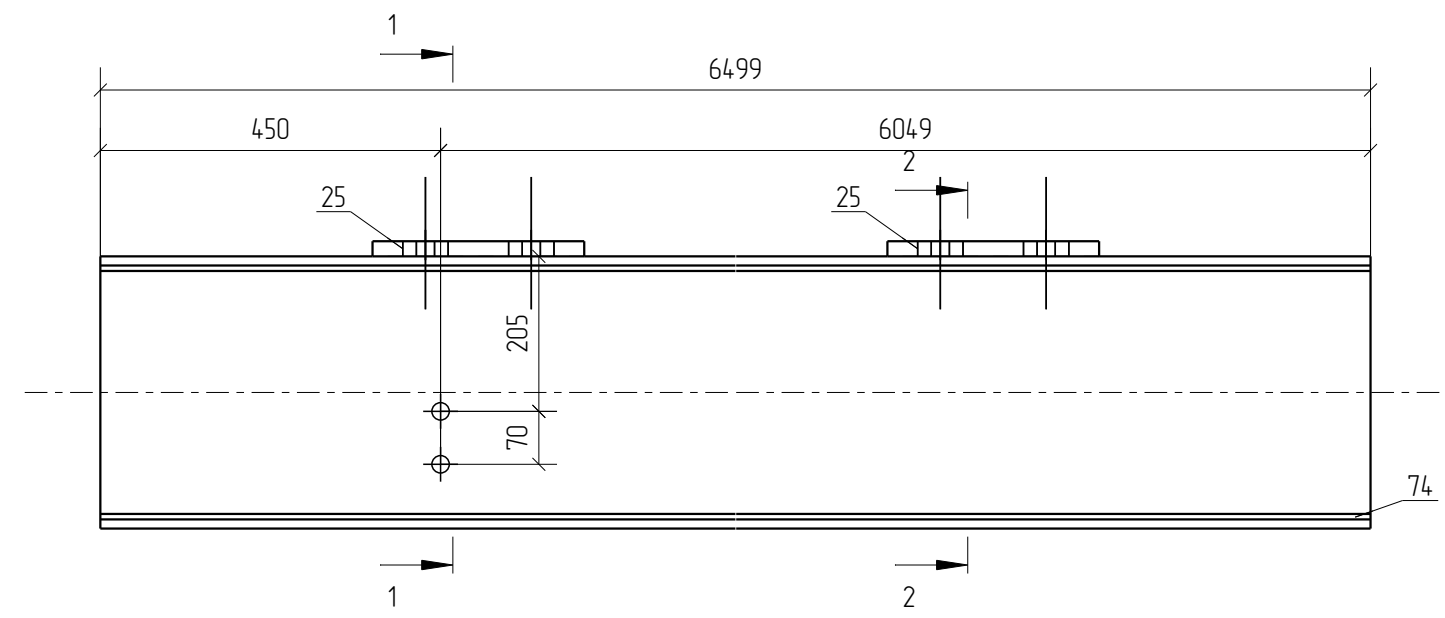
Марка эл-та	Дет. N	Кол. шт.	Профиль	Длина, мм	Масса, кг			Марка стали	Примечание
					шт.	общ.	марки		
БК1-1	74	1	ІЗ6М	6499	376.51	376.51		С345	
	25	2	-20x280	360	15.83	31.66		С345	

Масса напл. металла 1.0%, раскрой, деловой отход, монтажные крепления 3.0%: 16.3 кг 424.4

Выборка металла на одну сборку

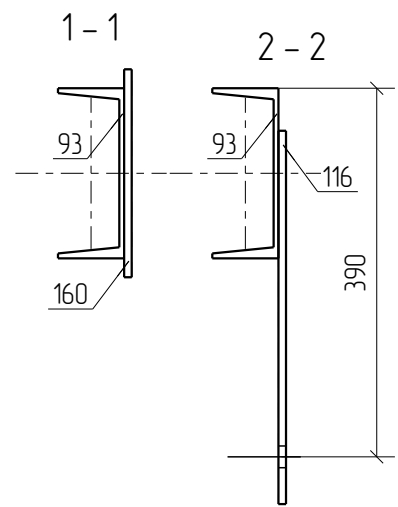
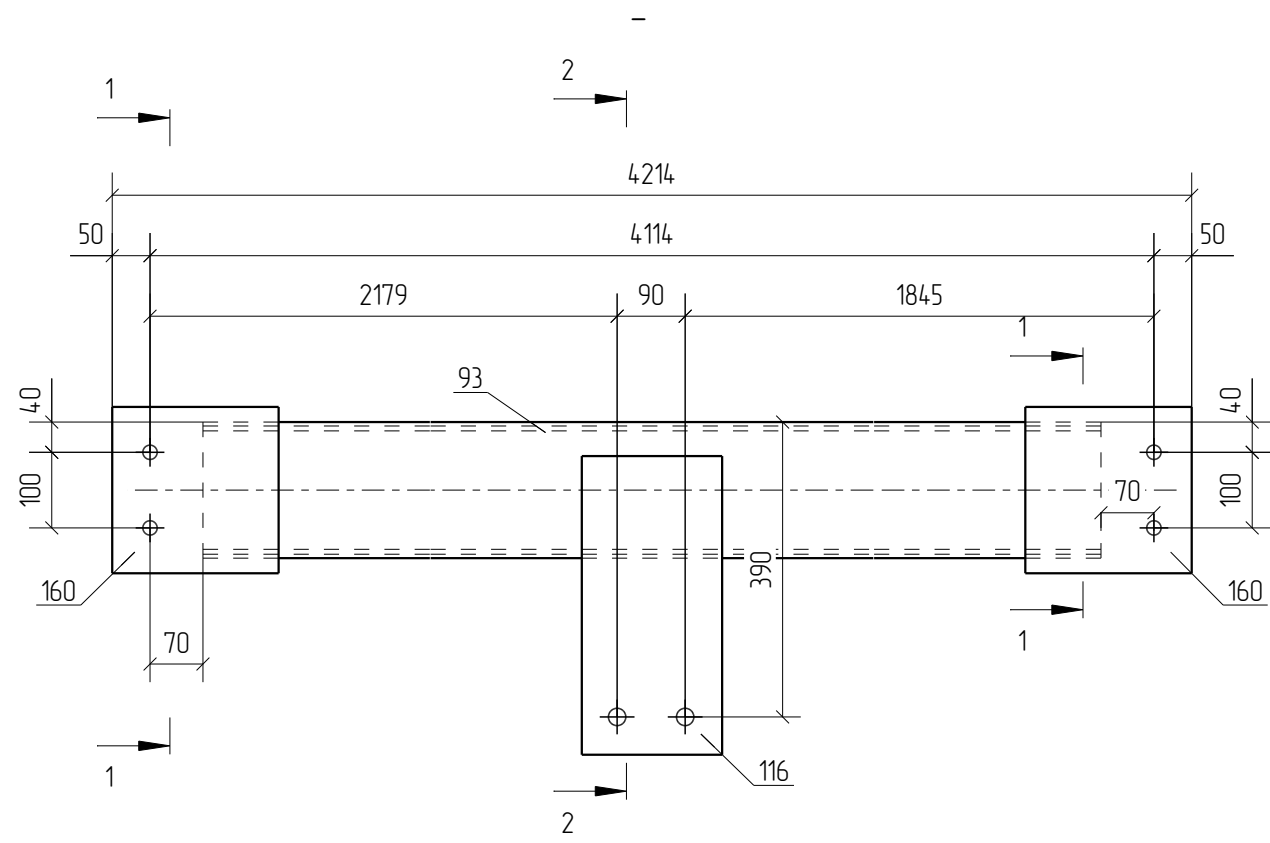
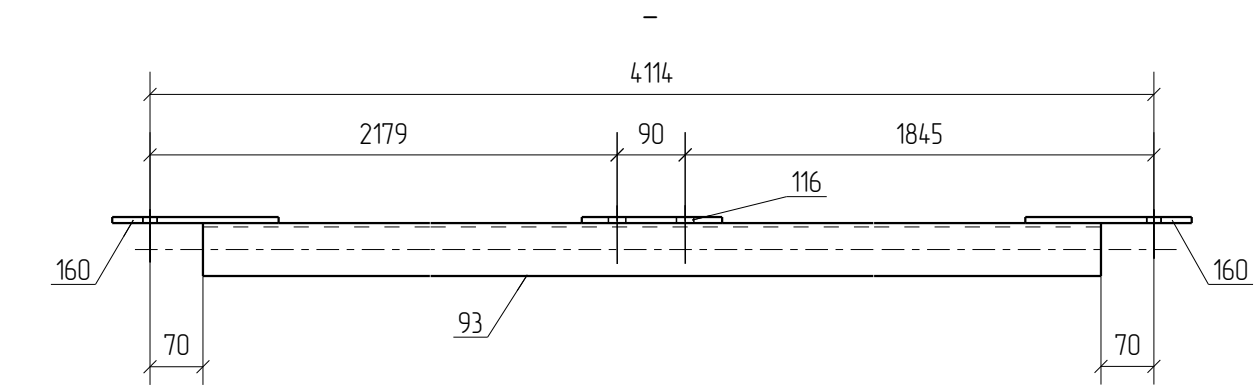
Ведомость отправочных элементов

Профиль	ГОСТ, ту	Марка стали	Масса, кг	Марка эл-та	Кол-во, шт.	Масса, кг	
						Марки	Всех
ІЗ6М	ГОСТ 19245-74*	С345	376.5	БК1-1	1	424.4	424.4
-20 мм	ГОСТ 19903-2015	С345	31.6			Итого:	Итого:
			Итого:			408.1	



- Примечания:
 1. Изготовление конструкций производить в соответствии ГОСТ 23118-99, СП 53-101-98;
 2. Предельные отклонения от геометрических размеров в соответствии с СП 53-101-98;
 3. Детали сварить по контуру прилегания, кроме обозначенных. Катет шва равен наименьшей толщине свариваемых деталей, кроме оговоренных;
 4. Все отверстия, радиусы и обрезы оговорены (см. чертежи отдельных деталей);
 5. Остальные данные - см. лист общих данных

						-КМД		
						Конструкции металлические детализированные		
Изм.	Кол.уч.	Лист	№ док.	Подп.	Дата			
						Стадия	Лист	Листов
						Р	1	
Проверил				<i>Андрей</i>				
Разработал				<i>Климов</i>				
						Марка БК1-1		ООО ПТЦ "Лукаринвест"
Н.Контроль				<i>Сидорова</i>				



Спецификация деталей

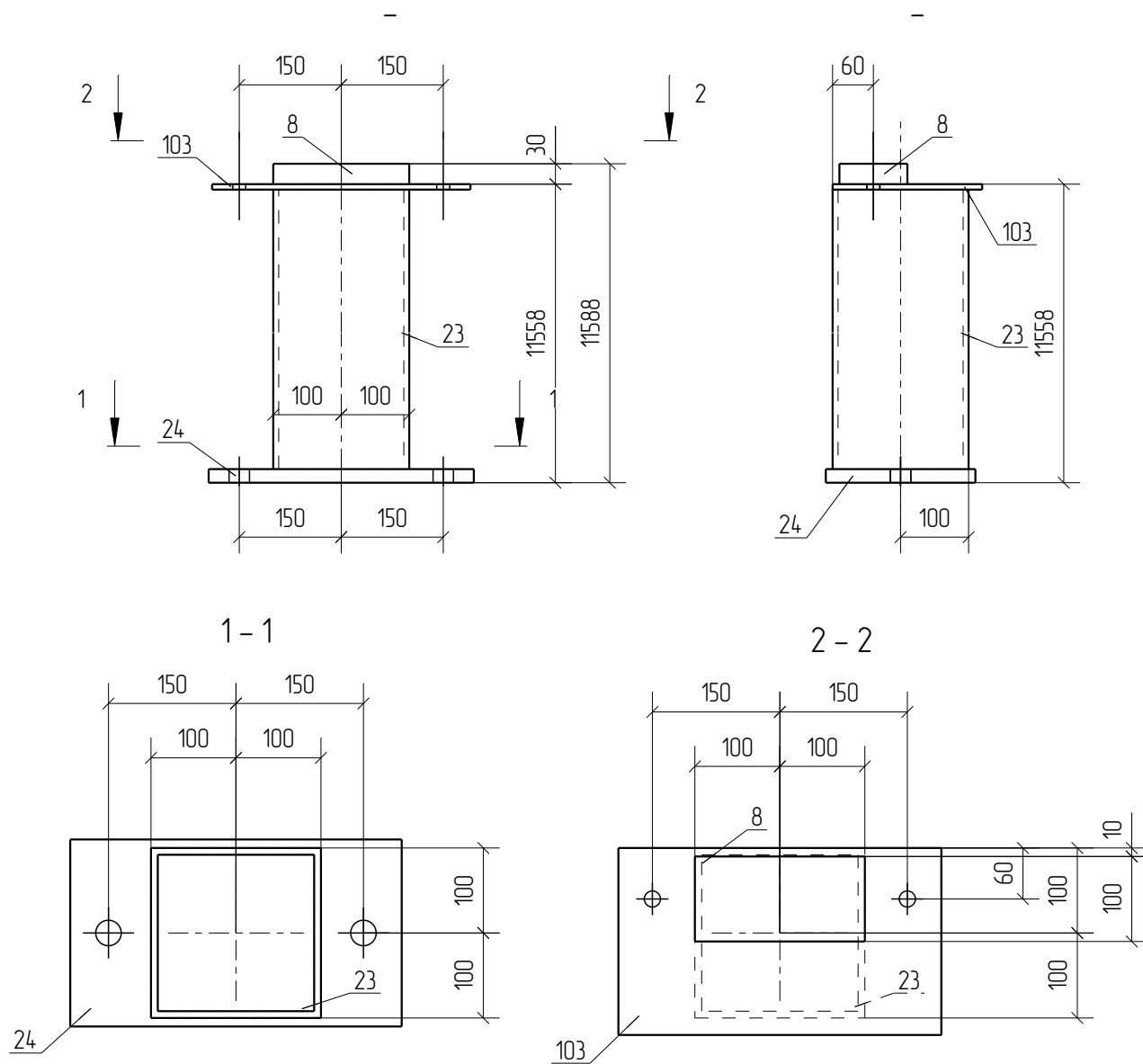
Марка эл-та	Дет. N	Кол. шт.	Профиль	Длина, мм	Масса, кг			Марка стали	Примечание
					шт.	общ.	марки		
БТ1-2	93	1	[18	3974	64.58	64.58		С255	
	116	1	-8x186	394	4.60	4.60		С345	
	160	2	-8x220	220	3.04	6.08		С255	

Масса нап. металла 10%, раскрой, деловой отход, монтажные крепления 3.0%: 3.0 кг 78.2

Выборка металла на одну сборку				Ведомость отправочных элементов			
Профиль	ГОСТ, ТУ	Марка стали	Масса, кг	Марка эл-та	Кол-во, шт.	Масса, кг	
						Марки	Всех
[18	ГОСТ 8240-97	С255	64.6	БТ1-2	2	78.2	156.4
-8 мм	ГОСТ 19903-2015	С255	6.0				
-8 мм	ГОСТ 19903-2015	С345	4.6				
Итого:			75.2	Итого:			156.4

- Примечания:
 1. Изготовление конструкций производить в соответствии ГОСТ 23118-99, СП 53-101-98;
 2. Предельные отклонения от геометрических размеров в соответствии с СП 53-101-98;
 3. Детали сварить по контуру прилегания, кроме обозначенных. Катет шва равен наименьшей толщине свариваемых деталей, кроме оговоренных;
 4. Все отверстия, радиусы и обрезы оговорены (см. чертежи отдельных деталей);
 5. Остальные данные - см. лист общих данных

						-КМД		
						Конструкции металлические деталерабочные		
Изм.	Кол.уч.	Лист	№ док.	Подп.	Дата			
Проверил				<i>Андрей</i>				
Разработал				<i>Клима</i>				
Н.Контроль				<i>Сидя</i>				
						Марка БТ1-2		
							Р	12
						ООО ПТЦ "Лукаринвест"		



Спецификация деталей

Марка эл-та	Дет. N	Кол. шт.	Профиль	Длина, мм	Масса, кг			Марка стали	Примечание
					шт.	общ.	марки		
КФ2-2	23	1	Гнз200X200X8	11530	536.18	536.18		С255	
	8	1	-30x100	200	4.71	4.71		С255	
	24	1	-20x220	390	13.47	13.47		С255	
	103	1	-8x220	380	5.25	5.25		С255	

Масса напл. металла 1.0%, раскрой, деловой отход, монтажные крепления 3.0% 22.4 кг 582.1

Выборка металла на одну сборку

Ведомость отправочных элементов

Профиль	ГОСТ, ТУ	Марка стали	Масса, кг	Марка эл-та	Кол-во, шт.	Масса, кг	
						Марки	Всех
-8 мм	ГОСТ 19903-2015	С255	5.3	КФ2-2	4	582.1	2328.4
-20 мм	ГОСТ 19903-2015	С255	13.5				
-30 мм	ГОСТ 19903-2015	С255	4.7				
Гнз200X200X8	ГОСТ 30245-2003	С255	536.2				
			Итого:				2328.4

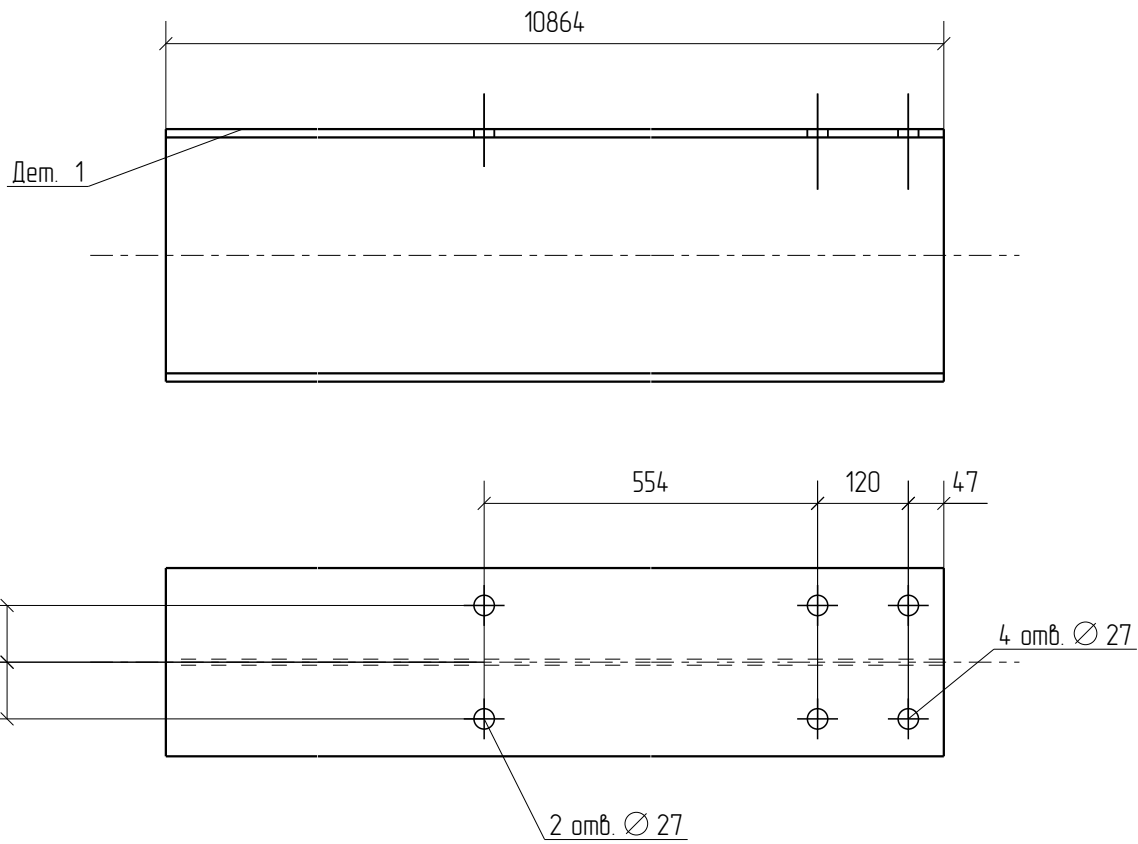
- Примечания:
 1. Изготовление конструкций производить в соответствии ГОСТ 23118-99, СП 53-101-98;
 2. Предельные отклонения от геометрических размеров в соответствии с СП 53-101-98;
 3. Детали сварить по контуру прилегания, кроме обозначенных.
 Катет шва равен наименьшей толщине свариваемых деталей, кроме оговоренных;
 4. Все отверстия, радиусы и обрезы оговорены (см. чертежи отдельных деталей);
 5. Остальные данные - см. лист общих данных

						-КМД		
						Конструкции металлические детализованные		
Изм.	Кол.уч.	Лист	№док.	Подп.	Дата			
						Стадия	Лист	Листов
						Р	37	
						Марка КФ2-2		ООО ПТЦ "Лукаринвест"
				Проверил				
				Разработал				
				Н.Контроль				

Раздел 4.
Чертежи отдельных деталей

Дет. №	Маркировка	Профиль	Длина, мм	Кол-во, шт.	Материал	Масса, кг	Примечание
1	1	Э35Ш1	10864	18	С345	680.1	

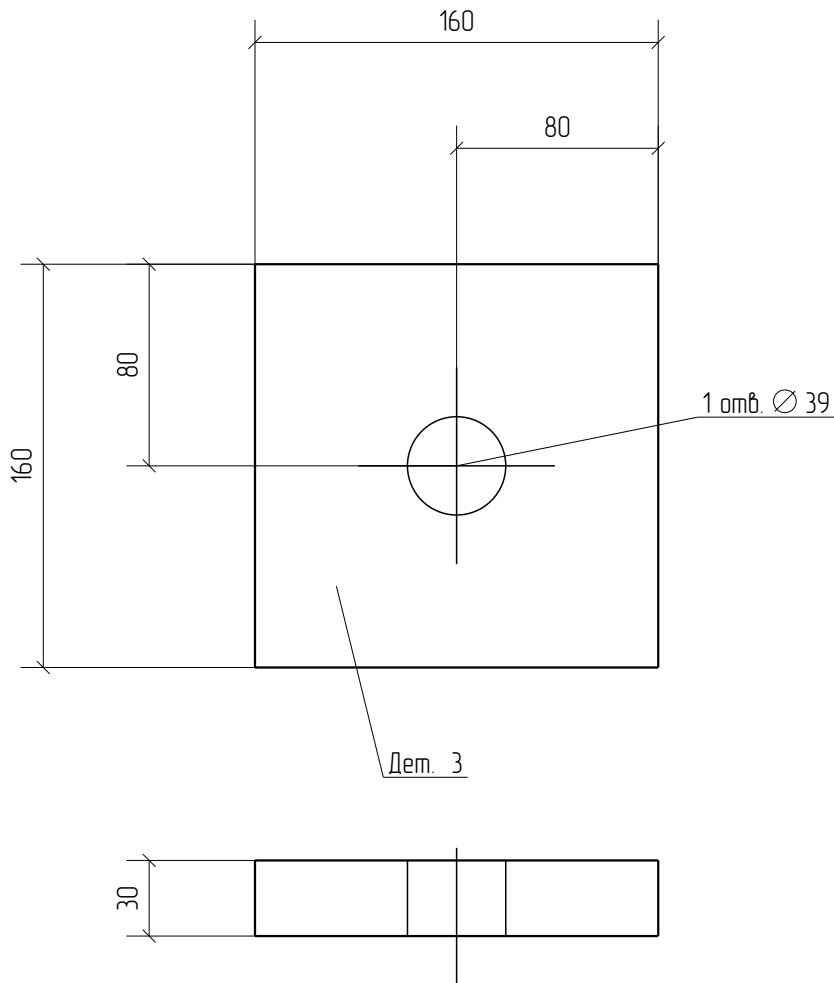
Кол-во	В сборках
2	К1-1
2	К1-2
10	К1-5
1	К1-7
1	К1-8
1	К1-9
1	К1-10



						-КМД		
						Конструкции металлические деталеровочные		
Изм.	Кол.уч.	Лист	№ док.	Подп.	Дата			
						Стадия	Лист	Листов
						Р	1	
Проверил				<i>Александр</i>		<div style="font-size: 2em; font-weight: bold;">Деталь 1</div> <div style="font-size: 1.2em;">ООО ПТЦ "Лукаринвест"</div>		
Разработал			<i>Климов</i>					
Н.Контроль			<i>Сидорова</i>					

Дет. №	Маркировка	Профиль	Длина, мм	Кол-во, шт.	Материал	Масса, кг	Примечание
3	3	-30*160	160	144	С345	6.0	

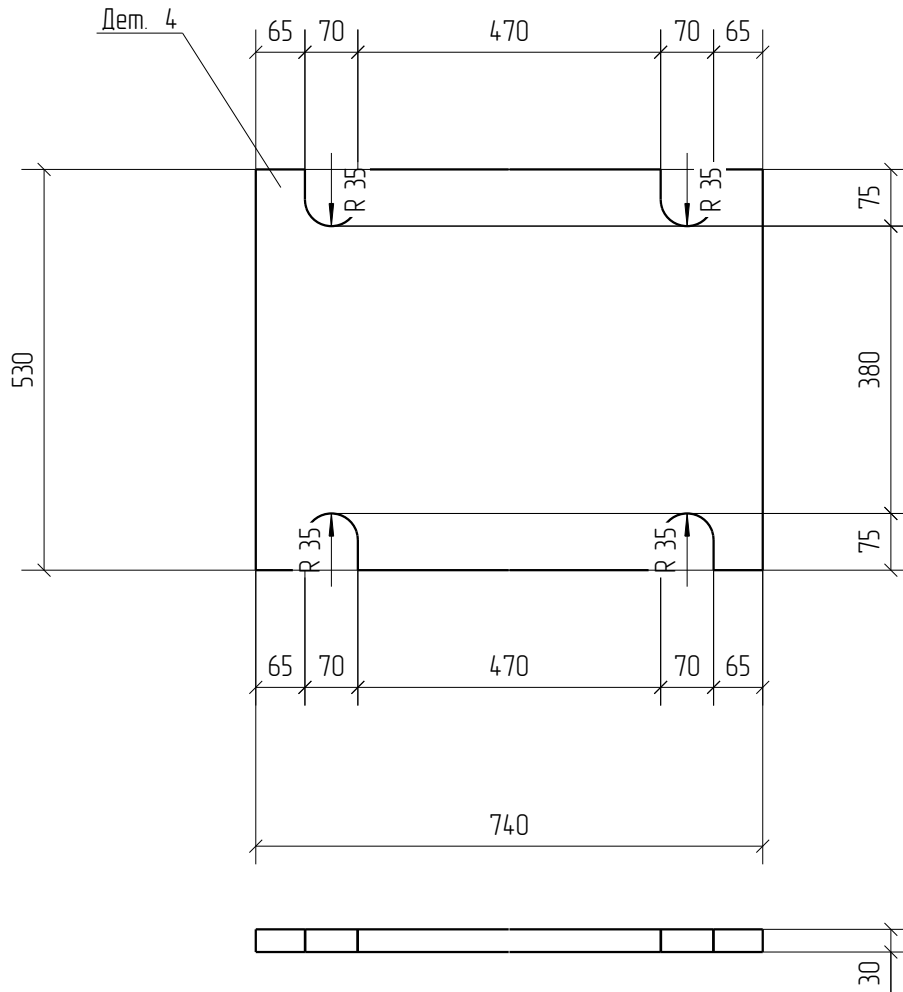
Кол-во	В сборках
144	Ш-3



						-КМД		
						Конструкции металлические деталеровочные		
Изм.	Кол.уч.	Лист	№ док.	Подп.	Дата	Стадия	Лист	Листов
						Р	3	
Проверил				<i>Александр</i>		Деталь 3 ООО ПТЦ "Лукаринвест"		
Разработал				<i>Климов</i>				
Н.Контроль				<i>Сидя</i>				

Дет. №	Маркировка	Профиль	Длина, мм	Кол-во, шт.	Материал	Масса, кг	Примечание
4	4	-30*530	740	36	С345	87.9	

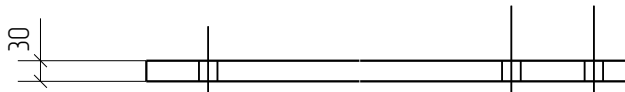
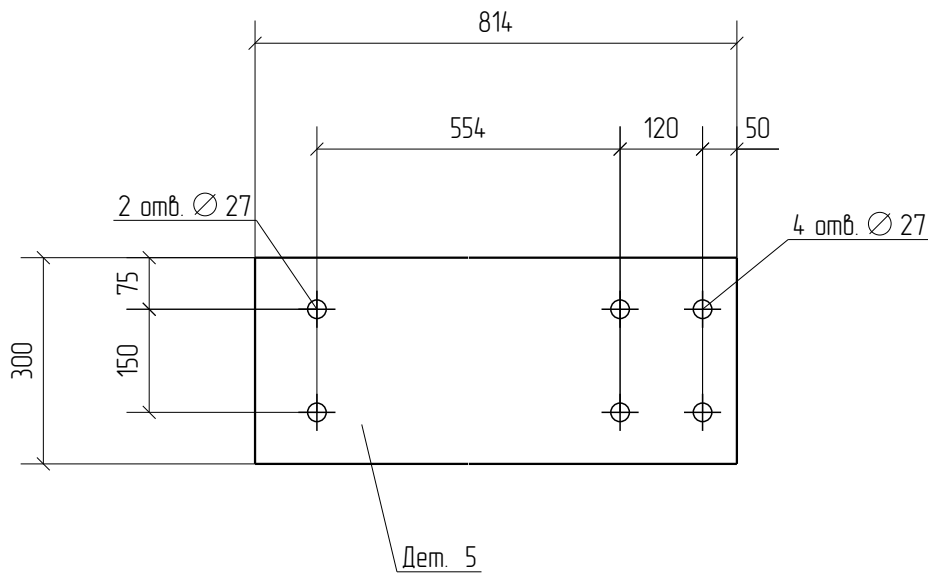
Кол-во	В сборках
2	К1-1
2	К1-2
2	К1-3
2	К1-4
10	К1-5
10	К1-6
1	К1-7
1	К1-8
1	К1-9
1	К1-10
1	К1-12
1	К1-13
1	К1-14
1	К1-15



						-КМД		
						Конструкции металлические деталеровочные		
Изм.	Кол.уч.	Лист	№ док.	Подп.	Дата	Стадия	Лист	Листов
						Р	4	
Проверил				<i>Александр</i>		<div style="font-size: 2em; font-weight: bold; margin-bottom: 10px;">Деталь 4</div> ООО ПТЦ "Лукаринвест"		
Разработал				<i>Климов</i>				
И.Контроль				<i>Сидоров</i>				

Дет. №	Маркировка	Профиль	Длина, мм	Кол-во, шт.	Материал	Масса, кг	Примечание
5	5	-30*300	814	36	С345	57.5	

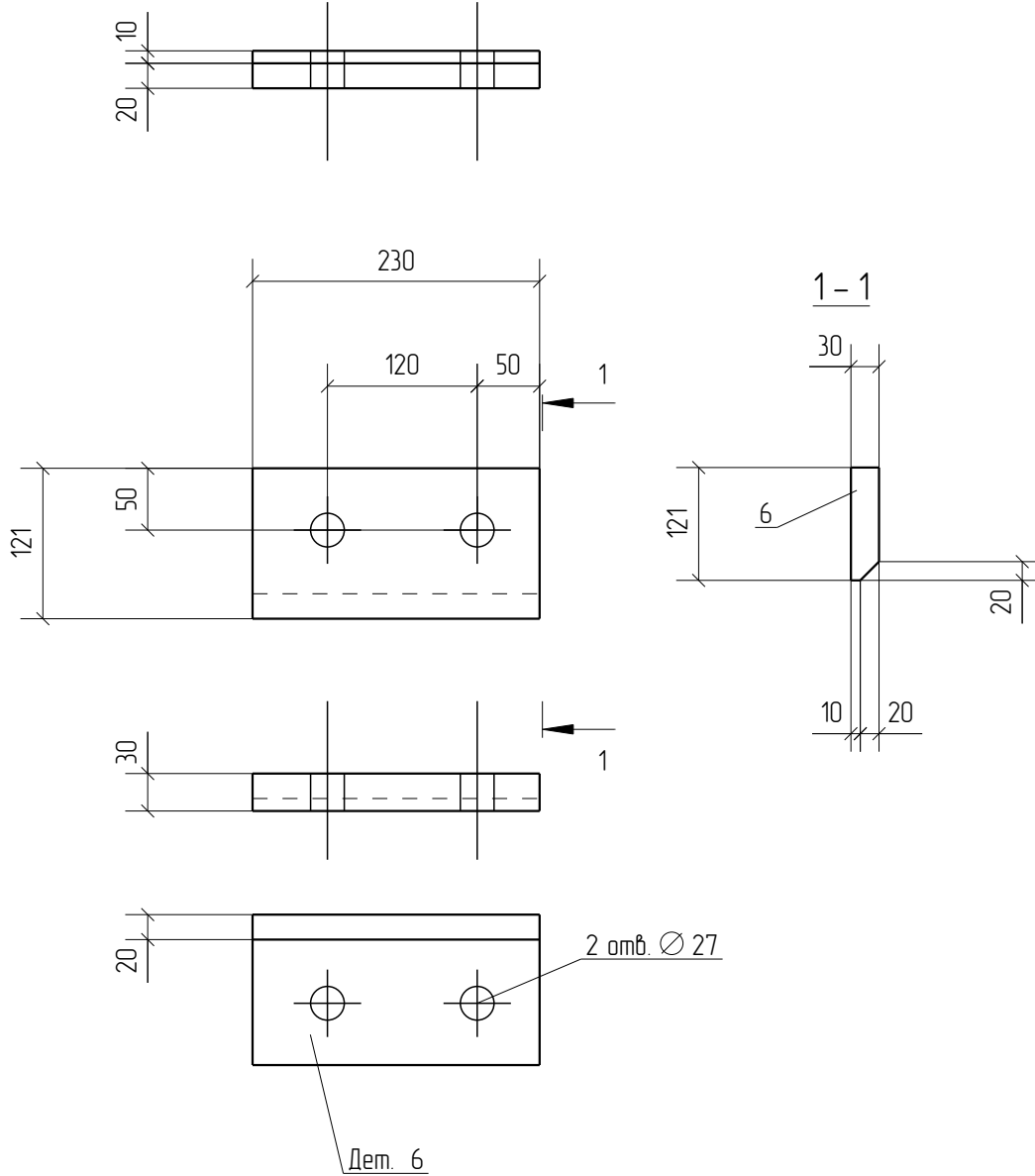
Кол-во	В сборках
1	P1-10
1	P1-11
2	P1-12
1	P1-13
1	P1-14
1	P1-15
2	P1-16
1	P1-17
10	P1-18
10	P1-19
1	P1-20
1	P1-21
1	P1-22
1	P1-23
1	P1-24
1	P1-25



						-КМД		
						Конструкции металлические деталеровочные		
Изм.	Кол.уч.	Лист	№ док.	Подп.	Дата	Стадия	Лист	Листов
						Р	5	
Проверил				<i>Александр</i>		<div style="font-size: 2em; font-weight: bold; margin-bottom: 10px;">Деталь 5</div> ООО ПТЦ "Лукаринвест"		
Разработал				<i>Климов</i>				
Н.Контроль				<i>Сидорова</i>				

Дет. №	Маркировка	Профиль	Длина, мм	Кол-во, шт.	Материал	Масса, кг	Примечание
6	6	-30*121	230	18	С345	6.2	

Кол-во	В сборках
2	К1-3
2	К1-4
10	К1-6
1	К1-12
1	К1-13
1	К1-14
1	К1-15



						-КМД		
						Конструкции металлические деталеровочные		
Изм.	Кол.уч.	Лист	№ док.	Подп.	Дата	Стадия	Лист	Листов
						Р	6	
Проверил				<i>Александр</i>		<div style="font-size: 2em; font-weight: bold; margin-bottom: 10px;">Деталь 6</div> ООО ПТЦ "Лукаринвест"		
Разработал				<i>Климов</i>				
И.Контроль				<i>Сидоров</i>				